

2013.4

編集発行：(公財)神戸いきいき勤労財団  
神戸市シルバー人材センター

〒651-0096 神戸市中央区雲井通5丁目3-1(サンパル10階)  
●東部センター/857-3601 ●西区センター/993-0066  
●中部センター/521-8000 ●北区センター/596-3181  
●西部センター/621-6880 ●本 部/252-0316  
電話番号はおかけ間違いのないようお願いします  
ホームページ http://www.kobe-sjc.or.jp



# シルバー こうべ



## ホームページを より使いやすく、よりわかりやすく 全面的にリニューアルしました。

～ヒヤリ・ハット活かした作業に  
事故はなし～



- ▶ ピックアップ
  - お仕事をしたい方
  - お仕事を依頼したい方
  - 交通アクセス
  - よくある質問
  - 財団の概要

**お仕事情報** 一覧を見る

2013.02.14  
NC旋盤のプログラム入力と機械製作  
及び部材の取り付け取り外し。

2013.02.14  
NC旋盤のプログラム入力と機械製作  
及び部材の取り付け取り外し。

**会員の声** 詳しくはこちら

▶ Facebook 公式ページ

▶ 財務諸表

▶ 個人情報保護方針

基本理念は、「自主・自立、共働・共助」

シルバー人材センターは、「自主・自立、共働・共助」を基本理念に、高齢者が地域を単位に自主的に連携して、共に働き、共に助け合っていくことを目指す団体です。

詳しくはこちら

- ▶ 初めの方へ
- ▶ 広報誌「シルバーこうべ」
- ▶ 動画で見る  
シルバー人材センター

こんなお仕事ができます

神戸市シルバー人材センターがお引き受けしている仕事の事例です。これ以外にも高齢者にふさわしいさまざまな仕事をしております。お気軽にご相談ください。

詳しくはこちら

清掃などの一般作業	駐車場管理などの管理業務	剪定などの技能的な作業
一般事務などの事務作業	チラシ配布などの外文作業	家事援助などのサービス

お知らせ 一覧を見る

2012年12月27日 **選挙受注単価一覧表を更新しました。**

2012年9月5日 **安全就業スローガン入選作品決定**

2012年4月1日 **公益財団法人に移行しました。**

2011年1月28日 **出前託児サービス実施中**

まずは、お近くのセンターもしくは本部 ☎ 078-252-0316 にお電話を

東灘区・灘区の方 東部センター 078-857-3601	中央区・兵庫区の方 中部センター 078-521-8000	長田区・須磨区・垂水区の方 西部センター 078-621-6880	北区の方 北区センター 078-596-3181	西区の方 西区センター 078-993-0066
------------------------------------	-------------------------------------	---	--------------------------------	--------------------------------

### 配分金支払日のお知らせ

4月分 5月17日(金)	5月分 6月17日(月)	6月分 7月16日(火)	7月分 8月15日(木)	8月分 9月17日(火)
-----------------	-----------------	-----------------	-----------------	-----------------



## 我らハーブの香りど色ど 清い空気で意気軒昂

阪神園芸(神戸布引ハーブ園)

このたびは、「神戸布引ハーブ園」で就労されている方々を訪ねました。このハーブ園は、平成3年10月の開園以来、神戸の癒しのスポットとして多くの人々が散策に訪れています。アクセスは、JR新神戸駅から徒歩5分、北野異人館エリアにも隣接する(ANAクラウンホテル神戸西側)神戸布引|ロープウェイ「ハーブ園山麓駅」より、「風の丘中間駅」を經由して標高400mの「ハーブ園山頂駅」に10分で到着します。



展望プラザ全景



風の丘で散水する北中さん



ガラスハウス内を  
清掃する平岡さん

目の前には、中世ヨーロッパの面影を残した風景が広がり、“展望レストラン/ショップ”や“ローズシンフォニーガーデン”などがあり、ハーブの料理やハーブの香りを楽しむことができます。また、中間駅で降りて「風の丘エリア」を起点とし「クラブハウスエリア」までの徒歩で綺麗な花、ミントの香りを楽しみながらの散策登中に“風の丘フラワー園”“ミントハウス”や“ガーデンエリア”などヨーロッパ風の建物も点在し、心地よい空間が展開します。

そういった自然の環境に恵まれた施設に22名の会員がお世話になっております。今回、散策ルートの方「風の丘中間駅」付近から、頂上の「ハーブ園山頂駅」までの間を就業ブロック毎に会員の方々にお話を聞くことができました。

まず、ハーブ園では、園地の清掃、付近の花、木々などの散水等に従事されている中で北中さん石谷さん上田さん達は、一様に「おいしい空気と綺麗な花々に囲まれての職場」で働ける喜びを語っておられました。特に昼食もおいしくいただいているとのことでした。

次に「ガラスハウス」内で就業されている平岡さんと林さんにお話を伺いました。ハウス内の清掃、散水等植物の管理もされ、中でも植物の生育を損なわないようにするため、摂氏15度以下にならないよう日々10時と午後4時にチェックをし、エアコン、ガラス張りドームの窓の開閉等細心の注意を払っているとのことでした。

特に夏場には、温室ゆえ「暑さがこたえ、体力勝負」と笑顔で話されていました。

最後に中世ヨーロッパの雰囲気漂う「展望エリア」の“展望プラザ”を訪問、山内さんにお話を伺いました。

ガーデン内の芝生、花、ハーブなどへの散水、清掃等見回りをされています。散水時などお客様から質問されることも多く、自然と花やハーブの勉強をするようになりましたとうれしい悩みを楽しそうに話されていました。

また、強風等によりロープウェイが止まるときにはお客様の誘導等もあり、緊張する一面も覗いた気がしました。

最後に館内クリーンスタッフの横山さんの話では、ヨーロッパのお城をイメージされていることもあり窓が多く、窓拭きやトイレ等、来園の方々に気持ちよく利用してもらえるよう気を配っているとのことでした。日々身体を動かしているためか、肩こりも無くなり健康になりましたと笑顔でした。

こうして、取材してみて総じて会員の皆さんは、いい発注者といい環境の下でゆったり、楽しくシルバー生活を謳歌されているようで、季節を確実に届けてくれる「神戸布引ハーブ園」は、何度も訪れてみたいスポットでもあります。



園地を清掃する上田さん



展望プラザで散水する山内さん



ドアを拭く横山さん

# 人生遊歩

シルバーを楽しく

西部センター

## 自分史を自費出版

須磨区在住で当西部センターのシルバーニュース編集委員を務める加藤昭三さんにスポットを当ててみました。

加藤さんは平成二十三年七月に自分史「名荷（みょうが）そして神戸」を自費出版されました。シルバー人材センター入会から自分史を出版するに至った経緯をお尋ねしました。



加藤 昭三さん

加藤さんは平成十一年五月に入会し、須磨区の板宿駐車で就業の後、兵庫駐輪場でも就業されました。その後、西区民センターで開かれている文章教室に三年間通い、平成二十二年から自分史に着手されました。

出版を思い立ったキッカケは叔父から送られた自分史「間もなく90歳」を読み、その内容

に感銘を受けたことで、ご自身もいつの日か「自分史」を作ろうと思うようになったそうです。

加藤さんは、もともと文章を書くことが好きで、お若いころから事あるごとにメモをする習慣があったそうです。会社員時代には、社内報に絶えず投稿し、社内報の編集担当になってからは、毎月の編集後記を書いておられたそうです。また、文章教室に通うようになってからは、エッセーを書き始め、会社員当時のメモも資料として活用して一年間で十四ものエッセー作品を完成させることができました。なったとのことで、自分史の内容と同様に多くの経験を積ん

でこの完成であったようです。

自分史を完成してからは、シルバー人材センターの編集委員を務めていることが誇りで名誉な事です、と語っておられます。シルバー人材センターでの活動が「人生の生きがい」になっていることは、西部センターとしても嬉しいことです。今後のますますのご活躍を期待致します。なお、本欄紹介の本は三宮サンパル二階で取扱されています。



# シルバー人材センターが今年も神戸まつりに参加します。

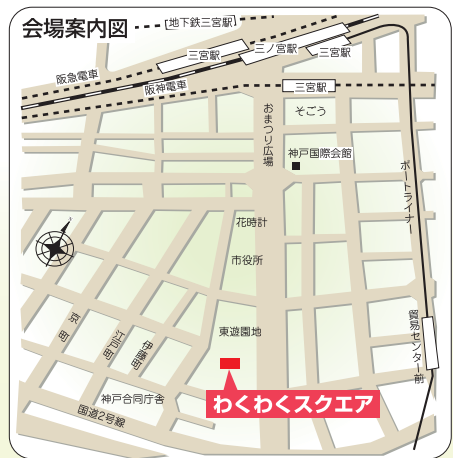


## 遊園地 ワクワクスエア南側にて 昔遊びコーナーを開催します

5月19日(日) 11時～

- 東部センター わりばし鉄砲
- 中部センター 竹とんぼ・竹馬
- 北区センター 折り紙
- 西区センター けん玉
- 西部センター スーパーボールすくい

会員作品の展示販売 ミシン工房、WAFU de 小物



心の底から笑って下さい!

NOEVIR STADIUM KOBE

第五回 **ウイング寄席**

日時 5月5日(日) 開場: 13:30  
会場: ノエビアスタジアム神戸 開演: 14:00  
【旧ホームスタジアム神戸】 【入場無料・全席自由】

笑福亭由瓶 桂三若 桂坊枝 桂三ノ助

【会場アクセスMAP】  
電車からのルート  
地下鉄有馬線 有馬5丁目駅 徒歩5分  
地下鉄有馬線 有馬5丁目駅 徒歩5分  
高浜からのルート  
阪神有馬線 高浜駅 徒歩10分  
ノエビアスタジアム神戸

【主催】神戸ウイングスタジアム株式会社  
【主管】浜山寄席実行委員会  
【後援】神戸市、神戸市交通局  
【問い合わせ先】ノエビアスタジアム神戸管理事務所  
神戸市兵庫区御崎町1-2-2 電話 078-652-5656

# 「社会貢献・塾 2013」～第2期～

## 5月8日募集開始!! 自分たちで事業を立ち上げましょう!

シルバー人材センターでは、通常、企業やご家庭の皆さまからお仕事をお受けして、そのお仕事を会員の皆さまへご紹介させていただいていますが、この他に、会員の皆さんの自主的な事業の立ち上げを応援しています。これは、皆さんの多様な技能や経験、資格などを活かして、自主的に就業分野を開拓していただき、お仕事についていただくというものです。

今回、皆さんが自主事業の立ち上げのきっかけとなるよう、(公財)神戸いきいき勤労財団が実施する、「社会貢献・塾 2013」～第2期～の受講費用を一部補助します。

**受講費用10,000円のうち、全10日受講された方には、  
受講後にシルバー人材センターから3,000円を補助します。**

受講申込時に「シルバー人材センター会員である」旨をお知らせください。

### 「社会貢献・塾 2013」～第2期～の特徴

- ① 座学だけでなく、地域の仕事の現場体験もあります。
- ② 地域の仕事や活動を紹介する個別相談を行います。
- ③ 修了生との交流もあり、講座を通じて楽しい仲間と出会えます。

#### 前期(スタディゼミ) 全5日

日 時：6/19、6/26、7/3、7/10、7/17 (いずれも水曜日の13:30～16:30)  
内 容：地域のしごと概論、社会を知る(外国人、環境、障がい者、地域ボランティア、高齢者・居場所)、ワークショップなど  
場 所：神戸市勤労会館

最寄り駅出口から  
のアクセス

- 1.三 宮(阪神・神戸新交通) [A19さんちか]2分
- 2.三ノ宮(JR)中央口東南側4分
- 3.三 宮(阪急・地下鉄)東出口5分

#### 後期(インターゼミ) 8～9月 全5日

日 時：視察バスツアー(要実費2,000円程度)、  
ワークショップ、地域調査、個別相談等

**募集開始：5/8よりTEL、FAXにて先着順受付**



お申し込み・お問い合わせ

(公財)神戸いきいき勤労財団 生涯現役支援課 〒651-0096 神戸市中央区雲井通5-3-1サンパル10階  
TEL 078-251-5561 FAX 078-252-9448 メール info-kobe-lp@kobe-kinrou.jp

## 健康管理について

健康管理の方法について、下記に一例を示しますので、参考にしてください。  
会員の皆様におかれましては、引き続き安全就業対策の徹底、特に重篤事故の撲滅に向けて取り組んでいただきますようお願いいたします。

### 1. 就業前後にミーティングを実施しましょう

#### (1) 作業前のミーティング

- ・メンバー全員の体調確認
- ・作業現場周囲の環境確認(要注意場所等)
- ・作業内容・現場確認の充実
- ・使用用具及び装備等の確認

#### (2) 作業後のミーティング

- ・メンバー全員の体調確認
- ・発注者の評価等確認
- ・作業の進捗状況確認
- ・今後の就業及び作業確認

### 2. 年に1回の健診であなたの健康をチェックしましょう

#### (1) 神戸市国民健康保険特定健康診査

対象：神戸市国保にご加入で平成25年度に40～75歳になる方

受診方法：指定医療機関または各区拠点会場での集団健診かを選択し、お申込ください。

4月1日現在、神戸市国保にご加入の方には、神戸市より個別に「特定健康診査受診券」を送付します。

**受診券の送付時期** ※25年度に75歳になる方には4月に一斉送付済みです。

4月～6月生まれの方・・・4月送付済み      7月～9月生まれの方・・・6月送付予定  
10月～12月生まれの方・・・8月送付予定      1月～3月生まれの方・・・11月送付予定

※4月2日以降にご加入で、受診希望の方は、下記問い合わせ先までご連絡ください。

※神戸市国保以外の保険(全国健康保険協会等)にご加入の方は、ご加入の医療保険者にお問合せください。

#### (2) 後期高齢者健康診査 **無料**

対象：満75歳以上等の後期高齢者医療制度ご加入の方

※生活習慣病で治療中の方は受診できません。

受診方法：**指定医療機関**または各区拠点会場での**集団健診**のいずれかで受診できます。

##### ① 指定医療機関での受診

事前に受診券の申込が必要です。受診券の申込期限は**7月31日**です。

申込のあった方へ8月末に受診券を送付します。

ア. 申込方法 下記の必要事項を電話、ファックス、はがき、封書でお申込ください。

- ①被保険者番号 ②氏名(カナ氏名、漢字氏名) ③性別 ④生年月日 ⑤住所
- ⑥電話番号

イ. 申込先 ※各区役所に申込用紙を設置しています。記載して、あんしんすこやか係窓口へ提出も可能です。

◎電話・ファックスでの申込の場合は…

神戸市総合コールセンター(受付時間 8:00～21:00 年中無休)

電話 078-333-3330      ファックス078-333-3314

◎はがき・封書での申込の場合は…下記問い合わせ先まで

② **集団健診**での受診の場合は受診券は不要です。通年で実施していますので、広報紙KOBE区民広報紙「保健だより」、神戸市ホームページ等で日時・会場をご確認のうえ、健診実施機関に直接お申込ください。

お問い合わせ先

神戸市保健福祉局健康づくり支援課

〒650-8570 神戸市中央区加納町6-5-1  
電話 335-2117 ファックス 322-6053

## シニアワークプログラム地域事業

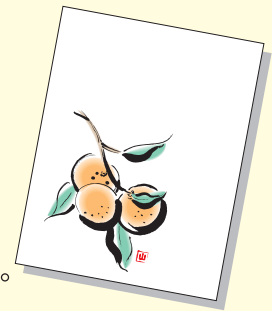
### 神戸市シルバー人材センターが実施する「技能講習」のご案内

講習名	問合せ先	開始日	日数
農業支援「野菜作り」	神戸市シルバー人材センター 電話 252-0316	5月28日(火)～	8日間

※お問合せいただいた方に技能講習のカリキュラム、申込書を郵送します。

## こうべまちづくり会館オープンギャラリー パネル展のお知らせ

- **展示内容** シルバー人材センター事業のPR  
会員自主講座「水墨画」講師・受講生作品
- **展示期間** 平成25年6月20日(火)～7月9日(火)  
同時展示：「おいでよ、おいしいよ!大沢町」
- **展示場所** こうべまちづくり会館 1階オープンギャラリー  
市政やまちづくりの情報をわかりやすく紹介しています。



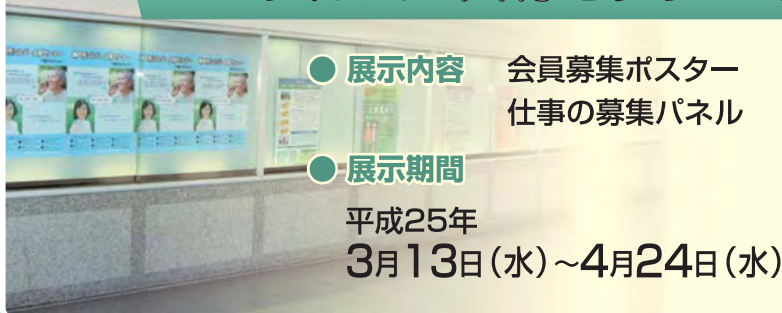
神戸市中央区元町通4丁目2番14号  
(元町商店街4丁目西端の南側角)

地下鉄海岸線「みなと元町駅」西1出口から北へ1分  
神戸高速「花隈駅」東口から南へ3分  
「西元町」東口から東へ5分  
JR・阪神「元町駅」西口から西へ8分

※駐車場はありませんので、車で来館の場合は市営の花隈駐車場(徒歩5分・有料)等をご利用ください。

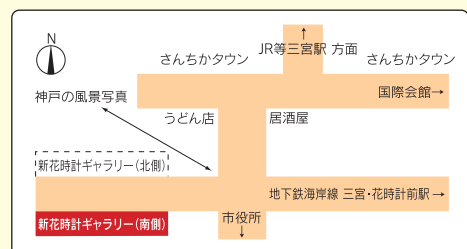
- **開館時間** 午前9時30分～午後6時
- **休館日** 毎週水曜日・年末年始(12月28日～1月4日)

## 新花時計ギャラリー南側で シルバー人材センターのPR展示中



- **展示内容** 会員募集ポスター  
仕事の募集パネル

- **展示期間**  
平成25年  
3月13日(水)～4月24日(水)



センター  
だ・よ・り

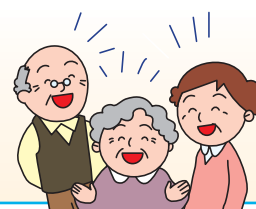
西区センター

## 第1回会員交流会の開催

西区センターでは、会員の皆さんの交流・親睦を深め、生きがいをアップするために、第1回会員交流会を25年1月19日(土)10:15から西神中央地区在住の会員を対象にして西神プレッティホールで開催しました。

参加会員は55名で、

- ①NPO法人認知症予防サポートネット理事長 福田章先生の「脳はつらつ人生カルタ」や健康体操
- ②会員相互の自己紹介・懇談
- ③総合人間研究所所長 早川一光先生の講演「ボケてたまるか」等を行いました。



カルタ取ゲームを楽しみ、会員間の情報交換も行われる等多いに交流・親睦が深まりました。これからも、会員の皆さんの交流親睦を深める事業を考えて、できるものから実施したいと考えています。

これからも、よろしくお願ひします。



脳はつらつ人生カルタ



健康体操

## 着物提供のお礼と今後の活動



西区センターで昨年9月から活動を始めた「WAFU de 小物」グループから、シルバーこうべ1月号に「箆笥で眠っている ご不要の着物を頂けませんか」という記事を掲載したところ、たくさんの方に興味を頂き、ありがとうございました。お陰さまで色々な作品ができそうです。これから、5月の神戸まつり他色々なイベントに参加しますので、機会がありましたら、イベントにお越しください。お待ちしております。

